

BETON C25/30 – XC1
OCEL – R 10 505.9
KRYTÍ 25 mm

BETON C25/30 – XC1
OCEL – R 10 505.9
KRYTÍ 25 mm

BETON C25/30 – XC1
OCEL – R 10 505.9
KRYTÍ 25 mm

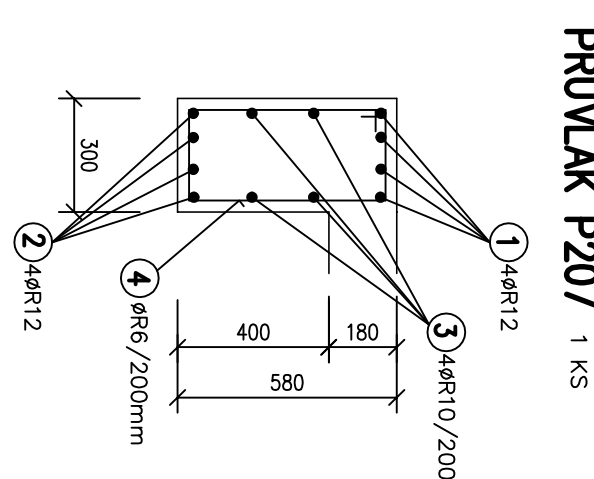
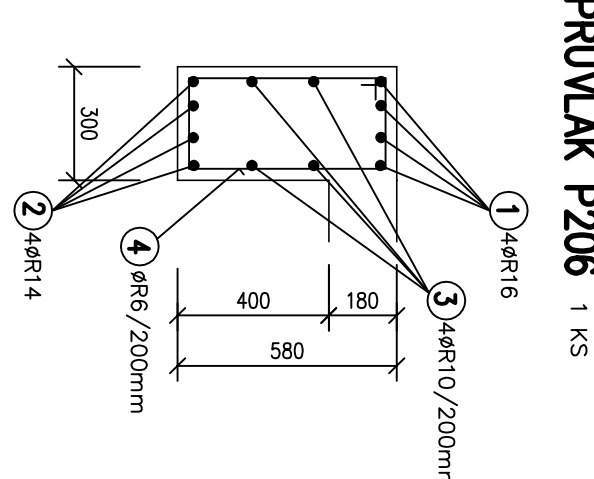
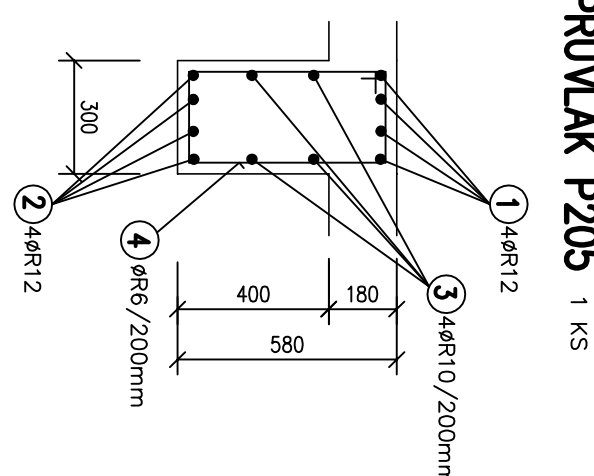
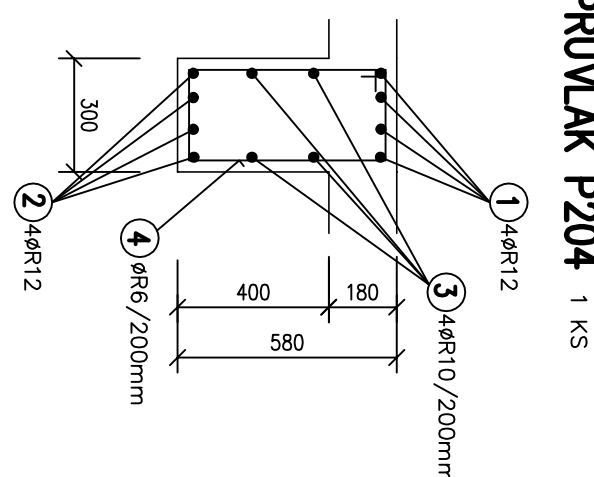
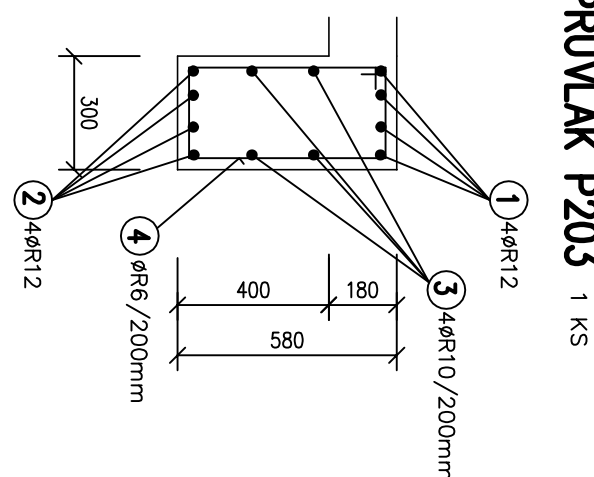
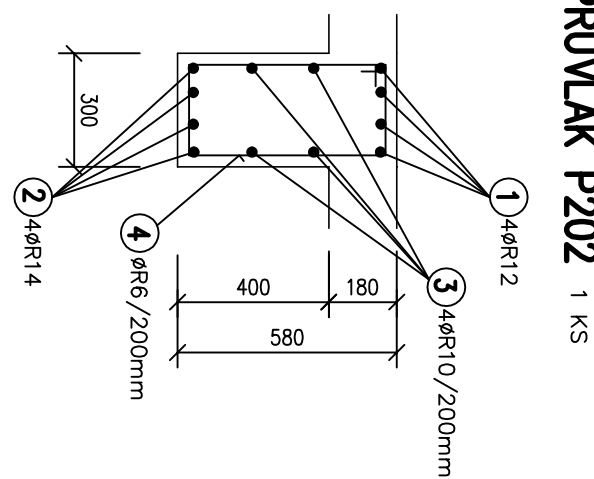
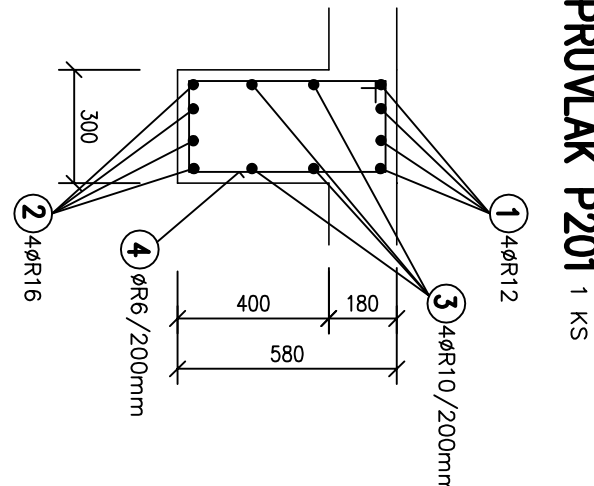
BETON C25/30 – XC1
OCEL – R 10 505.9
KRYTÍ 25 mm

BETON C25/30 – XC1
OCEL – R 10 505.9
KRYTÍ 25 mm

BETON C25/30 – XC1
OCEL – R 10 505.9
KRYTÍ 25 mm

BETON C25/30 – XC1
OCEL – R 10 505.9
KRYTÍ 25 mm

POZNÁMKA: – PŘIBLIŽNÉ MNOŽSTVÍ VÝZTUŽE JE 120 kg/m³ POZNÁMKA: – PŘIBLIŽNÉ MNOŽSTVÍ VÝZTUŽE JE 120 kg/m³ POZNÁMKA: – PŘIBLIŽNÉ MNOŽSTVÍ VÝZTUŽE JE 120 kg/m³ POZNÁMKA: – PŘIBLIŽNÉ MNOŽSTVÍ VÝZTUŽE JE 120 kg/m³ POZNÁMKA: – PŘIBLIŽNÉ MNOŽSTVÍ VÝZTUŽE JE 120 kg/m³ POZNÁMKA: – PŘIBLIŽNÉ MNOŽSTVÍ VÝZTUŽE JE 120 kg/m³



BETON C25/30 – XC1
OCEL – R 10 505.9
KRYTÍ 25 mm

BETON C25/30 – XC1
OCEL – R 10 505.9
KRYTÍ 25 mm

BETON C25/30 – XC1
OCEL – R 10 505.9
KRYTÍ 25 mm

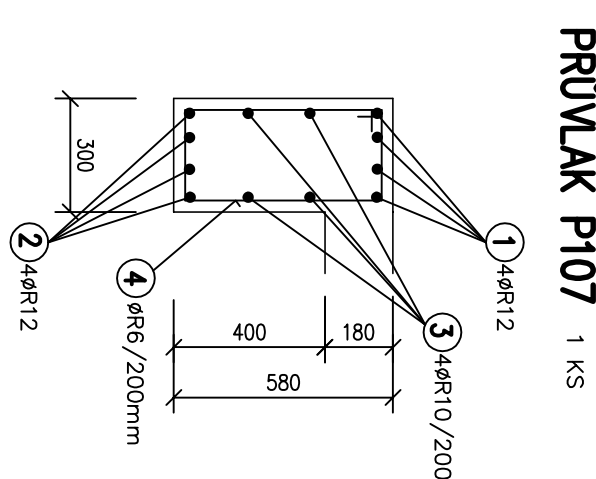
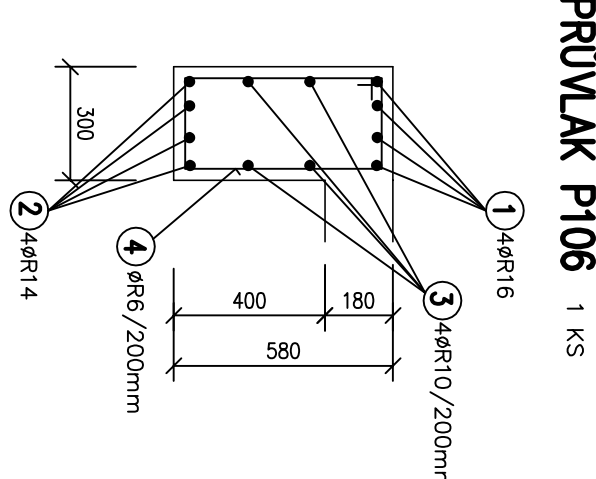
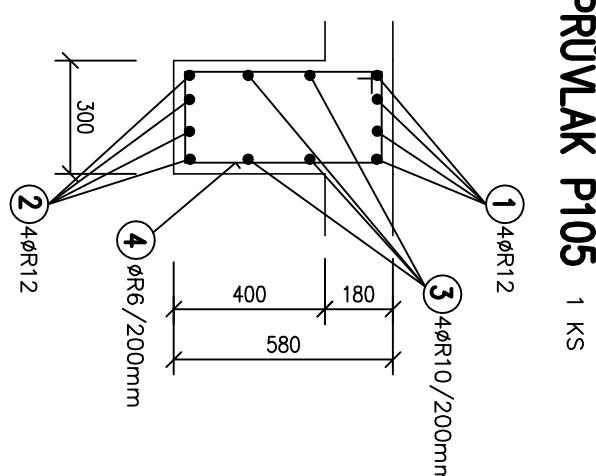
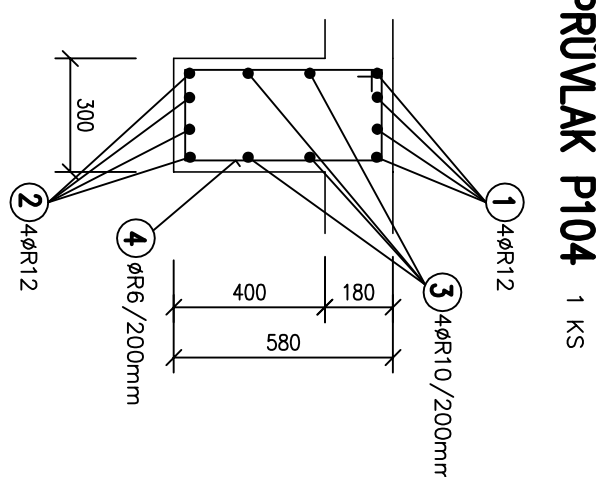
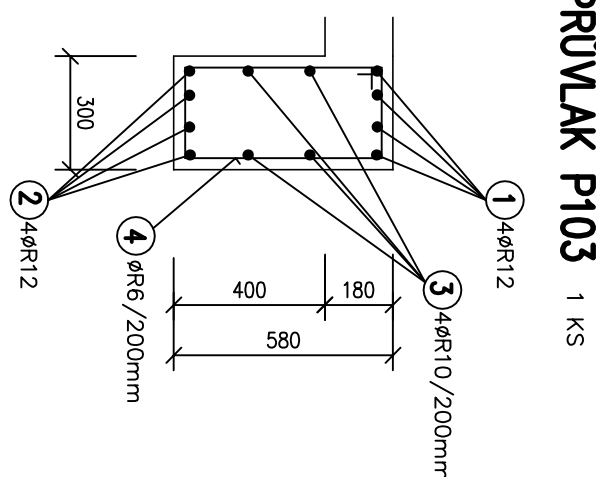
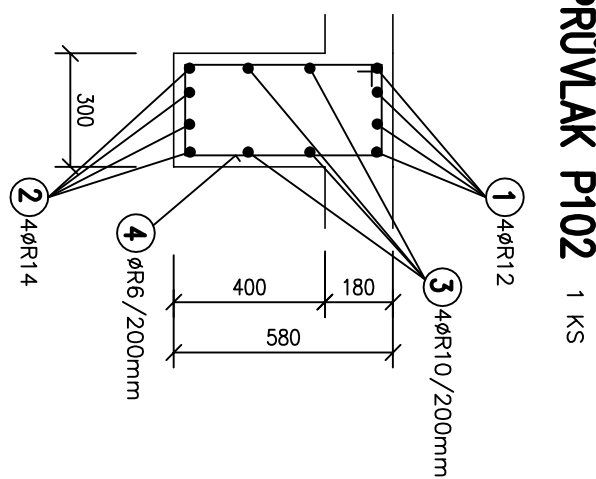
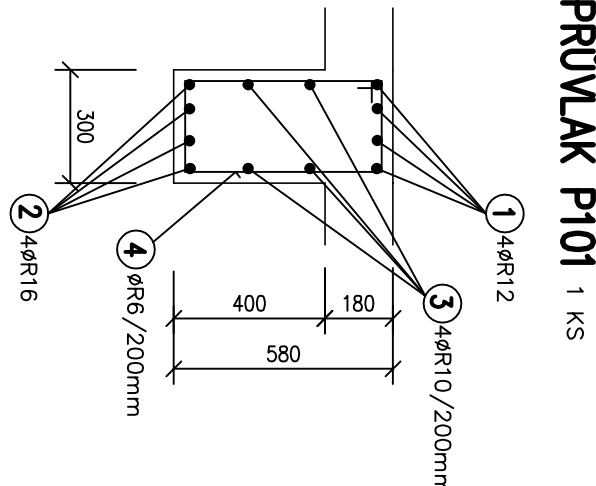
BETON C25/30 – XC1
OCEL – R 10 505.9
KRYTÍ 25 mm

BETON C25/30 – XC1
OCEL – R 10 505.9
KRYTÍ 25 mm

BETON C25/30 – XC1
OCEL – R 10 505.9
KRYTÍ 25 mm

BETON C25/30 – XC1
OCEL – R 10 505.9
KRYTÍ 25 mm

POZNÁMKA: – PŘIBLIŽNÉ MNOŽSTVÍ VÝZTUŽE JE 150 kg/m³ POZNÁMKA: – PŘIBLIŽNÉ MNOŽSTVÍ VÝZTUŽE JE 115 kg/m³ POZNÁMKA: – PŘIBLIŽNÉ MNOŽSTVÍ VÝZTUŽE JE 120 kg/m³ POZNÁMKA: – PŘIBLIŽNÉ MNOŽSTVÍ VÝZTUŽE JE 120 kg/m³ POZNÁMKA: – PŘIBLIŽNÉ MNOŽSTVÍ VÝZTUŽE JE 120 kg/m³ POZNÁMKA: – PŘIBLIŽNÉ MNOŽSTVÍ VÝZTUŽE JE 120 kg/m³ POZNÁMKA: – PŘIBLIŽNÉ MNOŽSTVÍ VÝZTUŽE JE 120 kg/m³



BETON C25/30 – XC1
OCEL – R 10 505.9
KRYTÍ 25 mm

BETON C25/30 – XC1
OCEL – R 10 505.9
KRYTÍ 25 mm

BETON C25/30 – XC1
OCEL – R 10 505.9
KRYTÍ 25 mm

BETON C25/30 – XC1
OCEL – R 10 505.9
KRYTÍ 25 mm

BETON C25/30 – XC1
OCEL – R 10 505.9
KRYTÍ 25 mm

BETON C25/30 – XC1
OCEL – R 10 505.9
KRYTÍ 25 mm

BETON C25/30 – XC1
OCEL – R 10 505.9
KRYTÍ 25 mm

POZNÁMKA: – PŘIBLIŽNÉ MNOŽSTVÍ VÝZTUŽE JE 150 kg/m³ POZNÁMKA: – PŘIBLIŽNÉ MNOŽSTVÍ VÝZTUŽE JE 115 kg/m³ POZNÁMKA: – PŘIBLIŽNÉ MNOŽSTVÍ VÝZTUŽE JE 120 kg/m³ POZNÁMKA: – PŘIBLIŽNÉ MNOŽSTVÍ VÝZTUŽE JE 120 kg/m³ POZNÁMKA: – PŘIBLIŽNÉ MNOŽSTVÍ VÝZTUŽE JE 120 kg/m³ POZNÁMKA: – PŘIBLIŽNÉ MNOŽSTVÍ VÝZTUŽE JE 120 kg/m³ POZNÁMKA: – PŘIBLIŽNÉ MNOŽSTVÍ VÝZTUŽE JE 120 kg/m³

HL. PROJEKTANT	VYPRACOVYV	KRESEL	KONTROLOVAV
ING. GANTNER	ING. ZIKMUND		
KRAJ	JIHOMORAVSKÝ	OBEC	ČESKÉ BUDĚJOVICE
INVESTOR: Město České Budějovice, z.s. B. Město České Budějovice, 370 01 České Budějovice			
STAVĚNÍ: OPRAVA ČÁSTI OBJEKTU "A" (BUDOVY T13) NA DEJTSKOU PSYCHIATRII NEMOCNICE ČESKÉ BUDĚJOVICE			
OBJEKT	STAVĚNÍ	VERZÍ	OPR
SCHEMA VÝZTUŽE PRŮVLAKŮ – ČÁST B	FORMÁT	1:20	8 A4
	DATA	3.2022	
	PAR	C.V.	
			K24